

募集

令和3年度

京都大学霊長類研究所



共同利用 共同研究

霊長類に関する共同利用・共同研究を以下の区分で募集します。

A 計画研究

霊長類学の先端的研究を推進するために、霊長類研究所内外の専門家がテーマを設けて募集する共同研究

令和3年度のテーマ

- 霊長類の先進的遺伝子改変モデルを用いた神経ネットワークの構造と機能の解明
- 霊長類資・試料を用いた分子細胞研究
- 霊長類のコミュニケーションをささえる認知および形態的特質についての総合研究



A・Bでは、共同研究に必要な研究費等を申請することができます。Cは基本的にいつでも応募できますが、研究費等は配分されません。

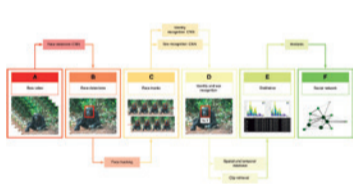
B 一般研究

霊長類研究所の総合的發展をめざし、応募者の自由な発意にもとづき行われる共同研究

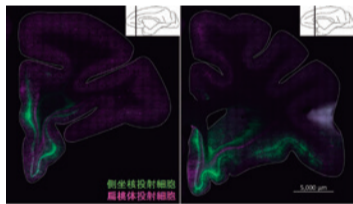
C 随時募集研究

本研究所の施設・設備を利用して、または資・試料(体液、臓器、骨、筋肉等、その他行動観察も含む)の提供を受けて行う共同研究

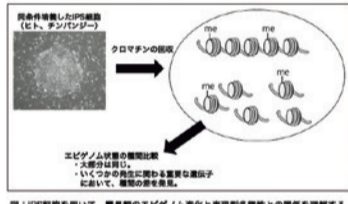
令和2年度の共同利用・共同研究の実施例



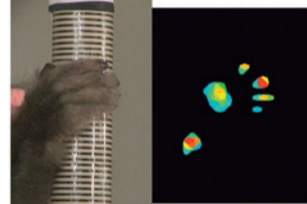
The Bossou Archive Project



サル内側前頭葉を起点とする領域間回路の解析とうつ病モデルの創出



霊長類におけるエピゲノム進化の解明



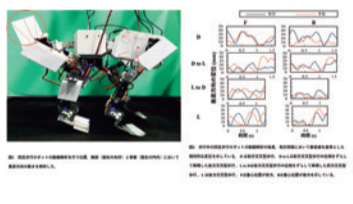
The comparative biomechanics of the primate hand



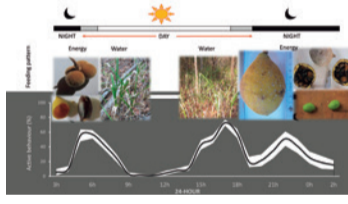
ポイストラップ法によるニホンザル探知技術の高度化



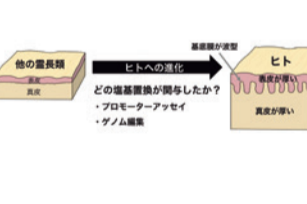
野生ニホンザルにおける分派の意図性の判別基準と要因の検討



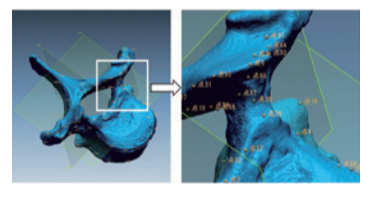
自律的に歩容遷移を行うマカク四足歩行モデルの開発



チャイロキツネザルの採食戦略における周日行性の意義



霊長類におけるヒトの皮膚の表現型の特性について



中期中新世・化石類人猿ナホラヒテクスの上位胸椎の復元

申請資格

令和3年4月1日時点で、大学・研究機関の研究者、大学院学生またはこれらに相当する方(見込みを含む)。海外の機関に所属する方も申請可。

申請方法

所定の申請書類をダウンロードし、必要事項を記入の上、申請用ウェブページより申請してください。郵送等紙媒体による申請は原則として受けつけません。詳しくは霊長類研究所ホームページをご覧ください。

研究期間

令和3年 4/1 ~ 3/31

令和4年

申請締切

令和3年 1/15(金)

共同利用研究会を募集します。

所内外の研究者を代表者とする共同利用研究会

https://www.pri.kyoto-u.ac.jp/sections/cooperative_research/index.html

問い合わせ先 京都大学霊長類研究所 研究助成掛

〒484-8506 愛知県犬山市官林41-2
TEL0568-63-0232 Email: pri-kyodo@mail2.adm.kyoto-u.ac.jp

京都大学霊長類研究所

検索

<https://www.pri.kyoto-u.ac.jp/index-j.html>